

Contact:

Hub Biotech Co., Ltd.

inquiry@derbarzt.com

Add. 13F, 108, Gasan Digital 2-ro, Geumcheon-gu, Seoul, Korea

If you are interested in purchasing the products or becoming a local distributor, please contact us.

SCIENCE THAT NURTURES WELLNESS

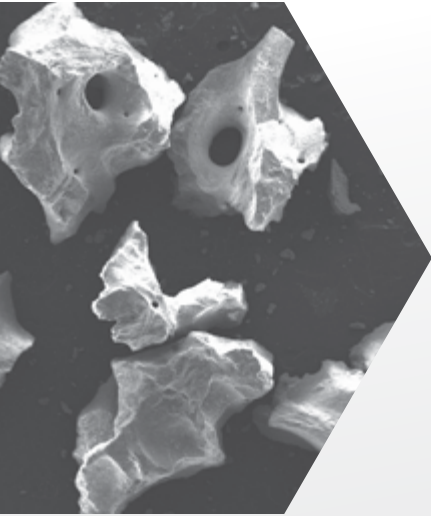
Made by  **SigmaGraft**



COMPLETE REGENERATIVE SOLUTIONS

InterOss®

Anorganic Cancellous Bone Granules



InterOss®는 치과 수술용 천연 수산화인회석 (hydroxyapatite) 골이식재입니다. 검증된 다단계 정제 공정을 거쳐 뼈 성분만 추출해 높은 순도와 높은 골전도성 (osteoconductivity)을 자랑하는 골재생용 소재입니다.

InterOss®는 넓은 내부 표면적, 마크로 및 마이크로 기공 (macro and micro pores)의 상호 연결된 네트워크를 가지고 있어서 세포가 부착해 증식하기에 이상적인 환경을 제공하며 화학적 및 구조적으로 무기물화된 인간 뼈와 유사합니다. 멸균 과립 형태로 제공되며 일회용입니다.

☑️ 뚜렷한 macro pore, micro pore 자랑!

☑️ 최대 8 cc에 이르는 뛰어난 볼륨감

☑️ 엄격한 미국 제조 기준으로 꾸준한 품질 보증

☑️ 탄탄한 임플란트 성공률 자랑!

Small Granules (0.25 - 1.0 mm)

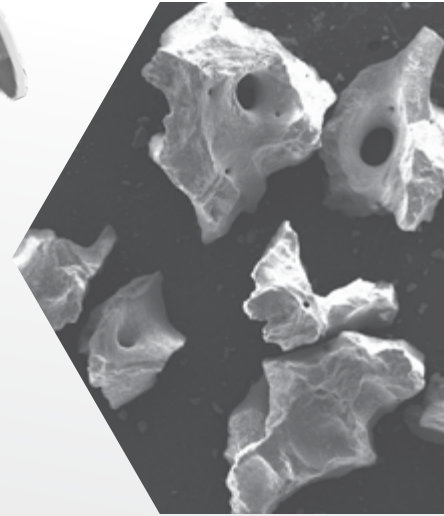
SKU	Volume	Weight
IOSG025	0.54 cc	0.25 g
IOSG050	1.08 cc	0.5 g
IOSG100	2.16 cc	1.0 g
IOSG200	4.32 cc	2.0 g

Large Granules (1.0 - 2.0 mm)

SKU	Volume	Weight
IOLG050	2.0 cc	0.5 g
IOLG100	4.0 cc	1.0 g
IOLG200	8.0 cc	2.0 g

InterOss[®] Syringe

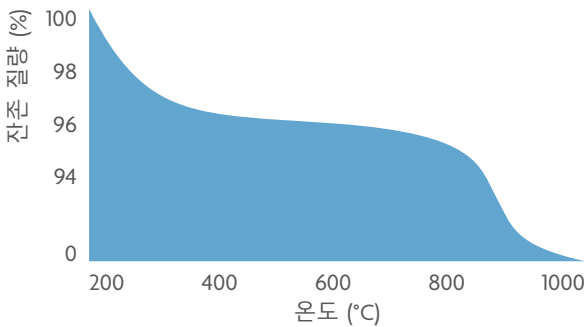
Anorganic Cancellous
Bone Granules



특징 및 장점

생체 적합성

InterOss[®]는 오랜 가열 냉각 과정을 거쳐 탄생한 고순도의 골 무기물입니다. 아래 열중량 분석 곡선의 평평한 부분은 잔류 유기 물질이 극히 적음을 나타냅니다.



마이크로 및 마크로 다공성

- 다공성은 뼈 형성을 강화하고 뼈 형성 세포의 부착 및 증식을 촉진합니다.
- 마이크로 다공성(Microporosity)은 골아세포(osteoblast)의 증식을 촉진합니다.
- 마크로 다공성(Macroporosity)은 혈관 형성을 가능하게 하고 골전도성(osteoconductivity)에 중요한 역할을 합니다.

골전도성

27개의 견치에서 54개 하악 치조 융기(mandibular alveolar ridge)의 임계 크기 결함(critical-sized defects)을 치료하기 위한 전임상 시험이 수행되었습니다. 이 연구를 통해 InterOss[®]는 임상적, 조직학적으로 성공적으로 새로운 뼈를 형성함으로써 골전도성(osteoconductivity)을 확인했습니다.



Small Granules (0.25 - 1.0 mm)

SKU	Volume
IOSGS025	0.25 cc
IOSGS050	0.5 cc
IOSGS100	1.0 cc

Large Granules (1.0 - 2.0 mm)

SKU	Volume
IOLGS050	0.5 cc
IOLGS100	1.0 cc
IOLGS150	1.5 cc



InterOss® Collagen Block

Anorganic Bone-Collagen
Composite



InterOss® Collagen은 치주, 구강 및 악안면 수술에 사용되는 무기 수산화인회석(anorganic hydroxyapatite)-콜라겐 복합물입니다. 90% 소뼈 추출 과립과 10% 콜라겐 섬유의 조합으로 블록 및 플러그 형태로 제공됩니다.

InterOss® 과립은 인간의 뼈와 유사한 천연 뼈 무기물 구조를 지니고 있으며 인접한 뼈가 이식부위로 증식해 들어올 수 있는 골전도 환경(osteoconductive environment)을 제공합니다. InterOss® Collagen의 우수한 다공성은 체액, 성장 인자의 교환 및 세포의 뼈 형성을 위한 공간을 제공합니다. 고도로 정제된 콜라겐은 InterOss® 과립을 결합 부위에 쉽게 부착되도록 함으로써 탁월한 사용자 편의성을 제공합니다.

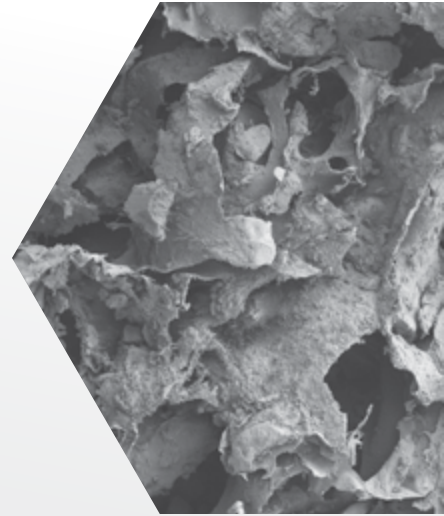
- ☑ 고순도의 100% 콜라겐 사용
- ☑ 수화, 핸들링을 최소화한 편리성
- ☑ 스펀지 형태 & 우수한 가공성
- ☑ 엄격한 미국 제조 기준으로 꾸준한 품질 보증
- ☑ 탄탄한 임플란트 성공률 자랑!

SKU	Size	Weight
IOC-50	6 x 6 x 3 mm	50 mg
IOC-100	6 x 6 x 6 mm	100 mg
IOC-250	7 x 8 x 9 mm	250 mg
IOC-350	8 x 9 x 10 mm	350 mg
IOC-500	9 x 10 x 12 mm	500 mg

InterOss[®] Collagen

Plug

Anorganic Bone-Collagen
Composite



특징 및 장점

느린 분해 시간

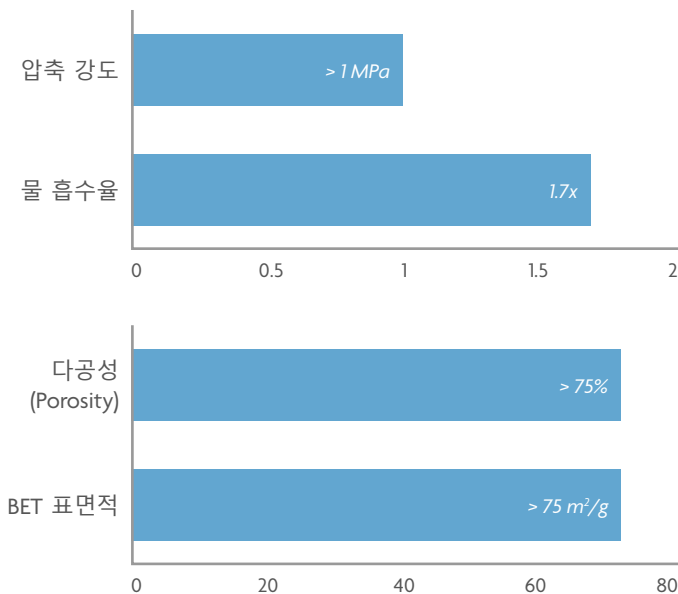
치주 결함 개 실험 모델에서 콜라겐-수산화인회석 (hydroxyapatite) 복합체의 흡수는 느리게 진행되어 12주 후 약 10% 미만의 이식 물질만 남아있는 것을 확인했습니다.

높은 사용자 편의성

흡수성이 매우 높아 조작 및 다듬기가 쉽습니다.

변형 가능한 모양

젖은 상태에서 모양 변형이 쉬운 직육면체 및 실린더 구조로 제공됩니다.



SKU	Size	Weight
IOC-P150	6 x 10 mm	150 mg
IOC-P250	8 x 10 mm	250 mg
IOC-P400	9 x 11 mm	400 mg
IOC-P450	10 x 12 mm	450 mg

InterCollagen® Guide

Resorbable Collagen
Membrane



InterCollagen® Guide는 돼지에서 추출한 치주 및/또는 치과 수술용 흡수성 콜라겐 멤브레인입니다. 뼈 이식 재료와 함께 골유도 재생술 (guided bone regeneration procedure)에 사용하면 멤브레인은 빠르게 증식하는 비골 형성 세포의 이식 부위 진입을 제한하는 장벽 역할을 함으로써 느리게 성장하는 뼈 형성 세포가 이식 부위 내부로 성장할 수 있도록 도와줍니다. 멤브레인은 궁극적으로 환자 조직에 의해 리모델링되어 흡수됩니다.

InterCollagen® Guide의 조밀한 섬유 구조는 기계적 강도를 향상시키고 내구성을 높이면서도 이식 부위에 쉽게 걸치고 통합하기 쉬우며 필요한 크기로 다듬을 수 있습니다.

- ✓ 100% 미국산 돼지 심장 원료 콜라겐
- ✓ 16주간 형태 지속하는 long term 멤브레인이 필요하시다면
- ✓ 크로스링크되어 제품 서로간 결착되지 않아 핸들링이 편함
- ✓ 돼지 심막으로 얇지만 강한 인장강도
- ✓ 습윤성이 강하여 창상 부위에 빠르게 부착됨

SKU	Size
-----	------

ICG1225 12 x 25 mm

ICG1520 15 x 20 mm

ICG2030 20 x 30 mm

ICG2525 25 x 25 mm

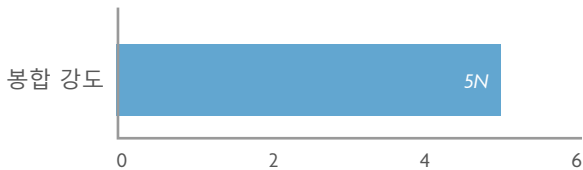
ICG3040 30 x 40 mm



특징 및 장점

높은 봉합 강도

최소화된 공정으로 인해 0.13 mm의 얇은 두께에도 불구하고 최소한 5N의 높은 봉합 강도를 지닙니다.



느린 분해 시간

치주 결합 개 실험 모델을 통해 13주에 걸쳐 느리게 흡수되는 것을 확인했습니다.

높은 사용자 편의성

마른 상태나 젖은 상태 모두에서 원하는 크기로 다듬을 수 있으며 이식 부위에 걸치고, 핀을 꽂고, 봉합하기 용이합니다.

이중 기능

이중층 구조는 이중 기능을 제공합니다.

- 매끄러운 면은 연조직 성장을 막는 장벽 역할을 합니다.
- 거친 면으로 열린 기공 구조는 뼈 형성 세포, 신경, 혈관의 성장을 촉진합니다.

